

OPTIMUS NOVA+ - le nouveau roi des réchauds d'expédition multicomcombustibles

CARACTÉRISTIQUES DU PRODUIT

Combustible :	Essence blanche, kérosène, diesel/ gazole, pétrole lampant
Ø Durée de combustion :	Jusqu'à 2 heures ½ à puissance maximum (avec 450 ml de combustible)
Ø Temps de cuisson :	pour 1 l d'eau environ 3,5 minutes
Débit :	Watt: 2850 BTU: 9725
Poids :	430 g
Dimensions :	12.5 x 8 x 6.5 cm
Garantie :	2 ans
Matériaux :	Acier, laiton, aluminium
Accessoires :	Une pompe à combustible, Multitool, un pare-vent, une housse, des pièces de rechange et le lubrifiant
N° d'art. :	8016277 Optimus Nova+ 8017632 Optimus Nova set de pièces détachées 8016305 Optimus Nova set léger de pièces détachées

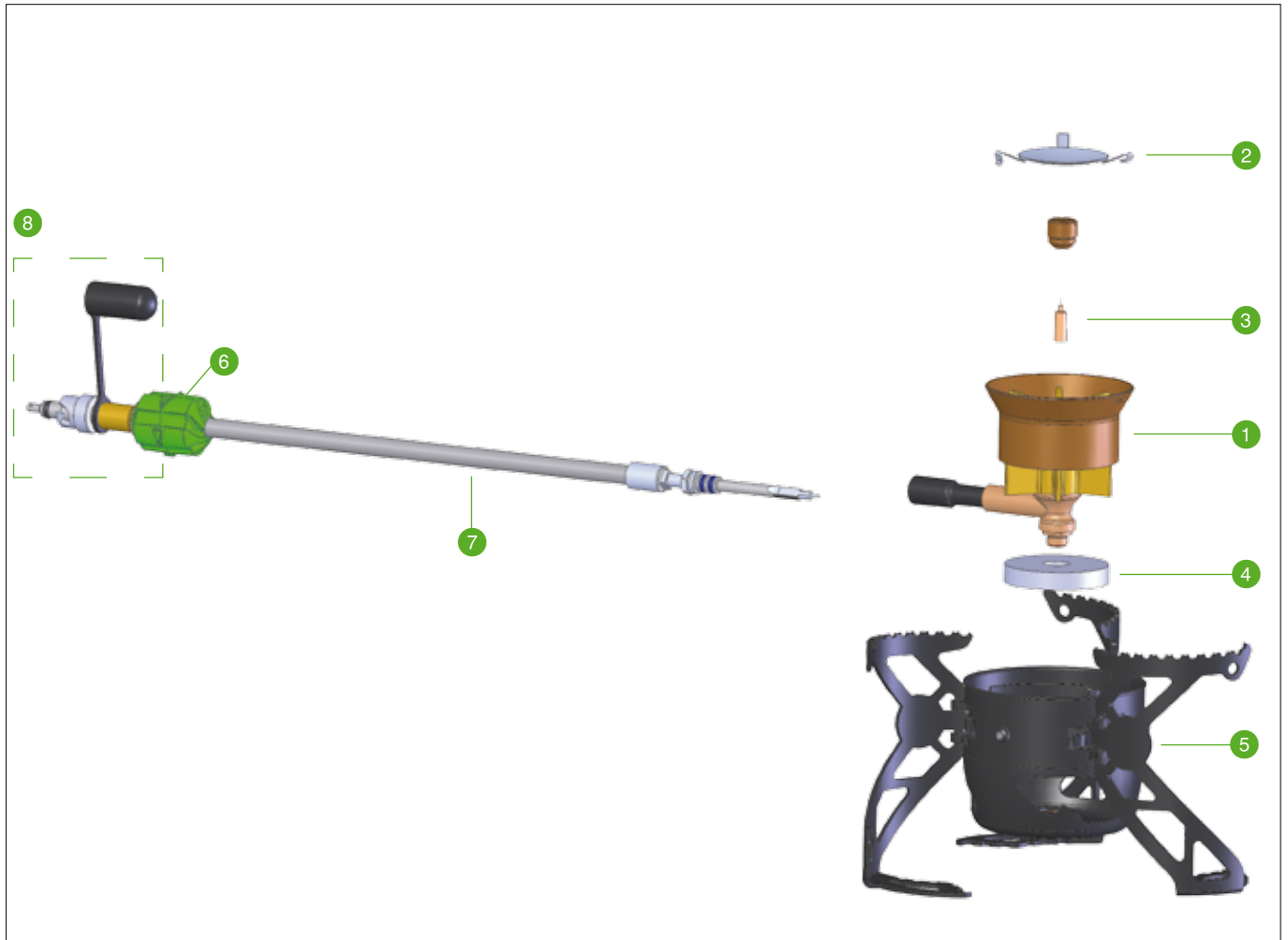


CARACTÉRISTIQUES DU PRODUIT > AVANTAGES

- Réchaud d'expédition multicomcombustibles doté de la commande à distance Powerline™ d'Optimus, pour un réglage précis de la flamme en toute sécurité
- Système MAGIC™ autonettoyant du gicleur par aiguille magnétique (même pendant la cuisson)
- Pompe en aluminium robuste et système de connexion rapide pour une meilleure sécurité et une grande facilité d'usage
- Pompe FLIPSTOP™ avec système d'auto-vidange qui nettoie le brûleur et dépressurise la bouteille de combustible
- Brûleur breveté à amorçage/démarrage rapide qui nécessite un pré-chauffage moindre et permet d'économiser le combustible
- Gicleur unique permettant l'utilisation de nombreux combustibles sans manipulation
- Performances optimisées grâce au pare-vent
- Avec ses pieds et bras repliables autour du brûleur, sa commande de réglage pliable, et sa nouvelle housse, son encombrement est minimal

OPTIMUS NOVA+ - le nouveau roi des réchauds d'expédition multicomcombustibles

REPRÉSENTATION SCHÉMATIQUE



- 1 Brûleur
- 2 Plaque du brûleur
- 3 Aiguille nettoyante
- 4 Mèche
- 5 Boîtier du brûleur
- 6 Régulateur de combustible
- 7 Tuyau à combustible
- 8 Raccord rapide avec capuchon de protection

Sous réserve de modification du produit